
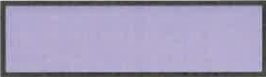





令和7年度

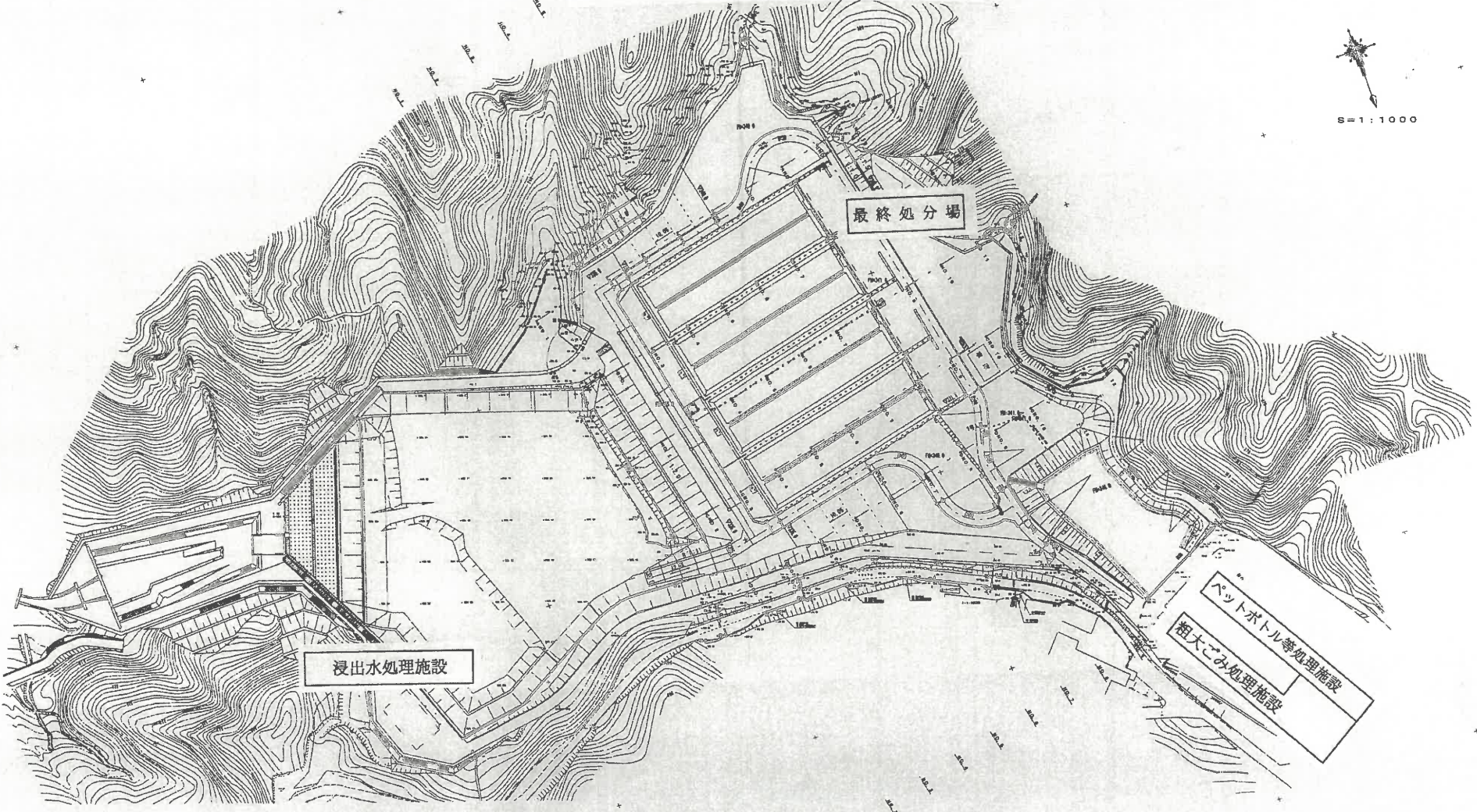
## 賀茂環境センター清掃管理業務

### 業務範囲・施設平面図・立面図

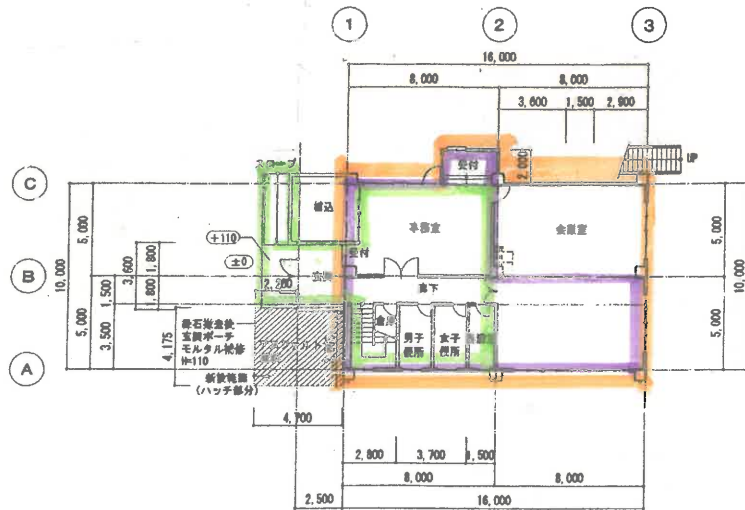
別紙3

種 別	図面表示
日 常 清 掃	
ワックス掛け	
害 虫 駆 除	
ガ ラ ス 清 掃	
貯水タンク清掃 井水タンク滅菌	

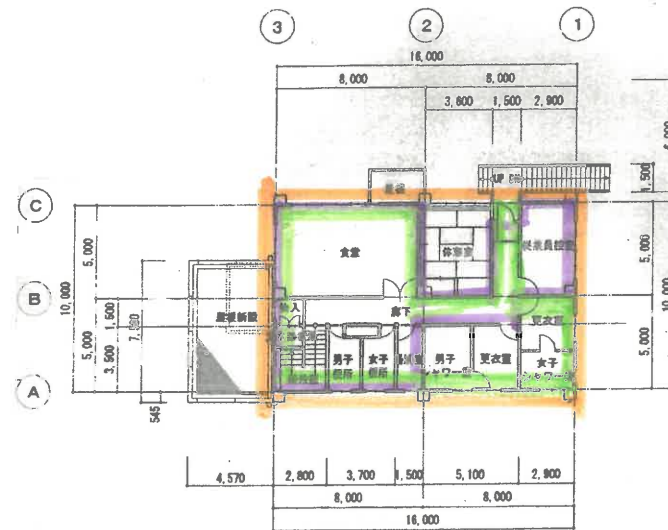
賀茂環境センター清掃管理業務施設配置図



図面番号	14	縮尺	1:1000
工種			
種別	計画平面図 (1工区完了時) (4)		
件名	賀茂環境センター		
工事箇所	東広島市黒瀬町大字賀茂		
東広島市			



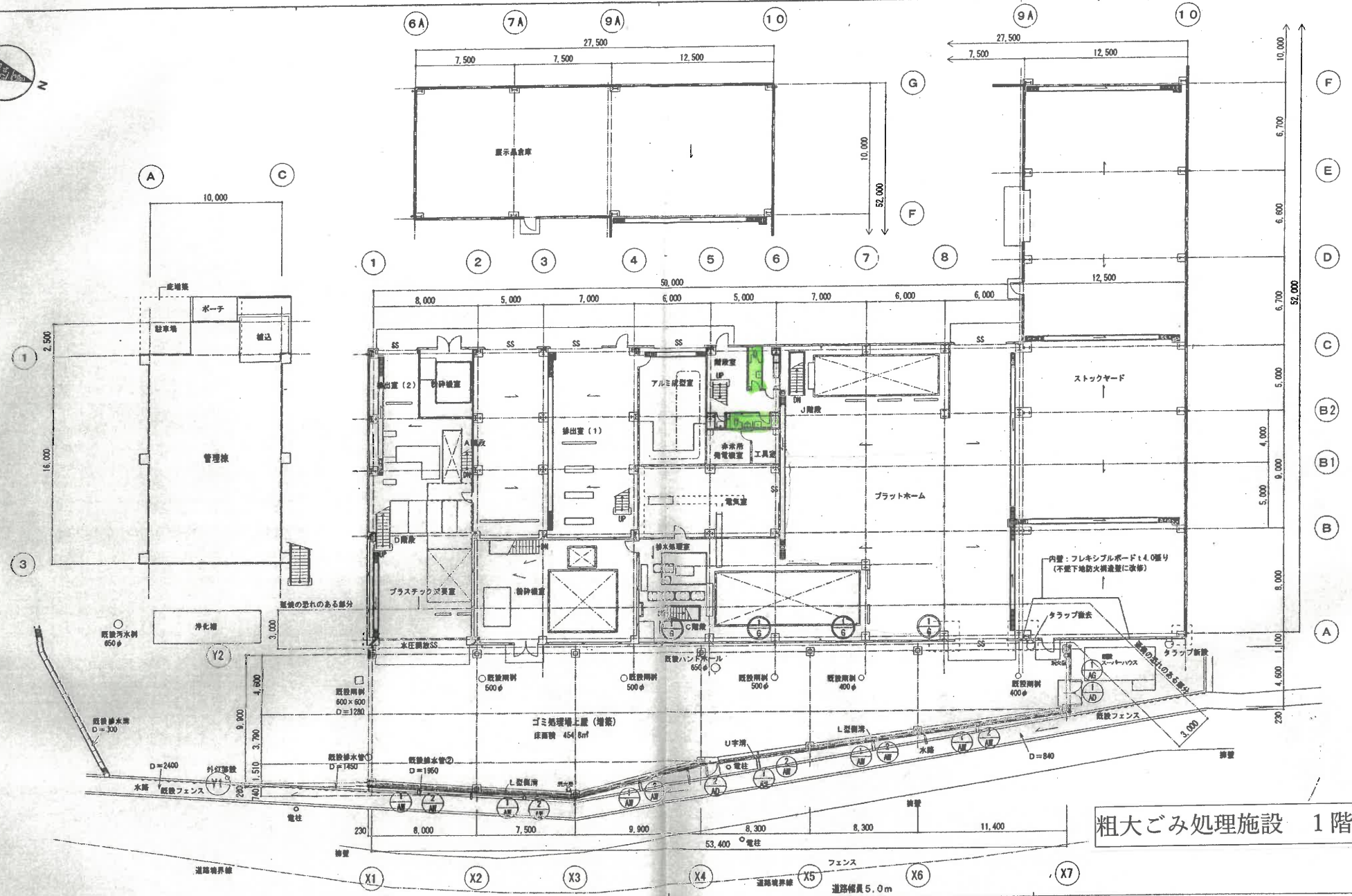
1階平面図



2階平面図

管理棟 1階

年月日	図面番号	工事名	29/A
第一建築業設計事務所	平面図(管理棟)	SCALE 1:200	

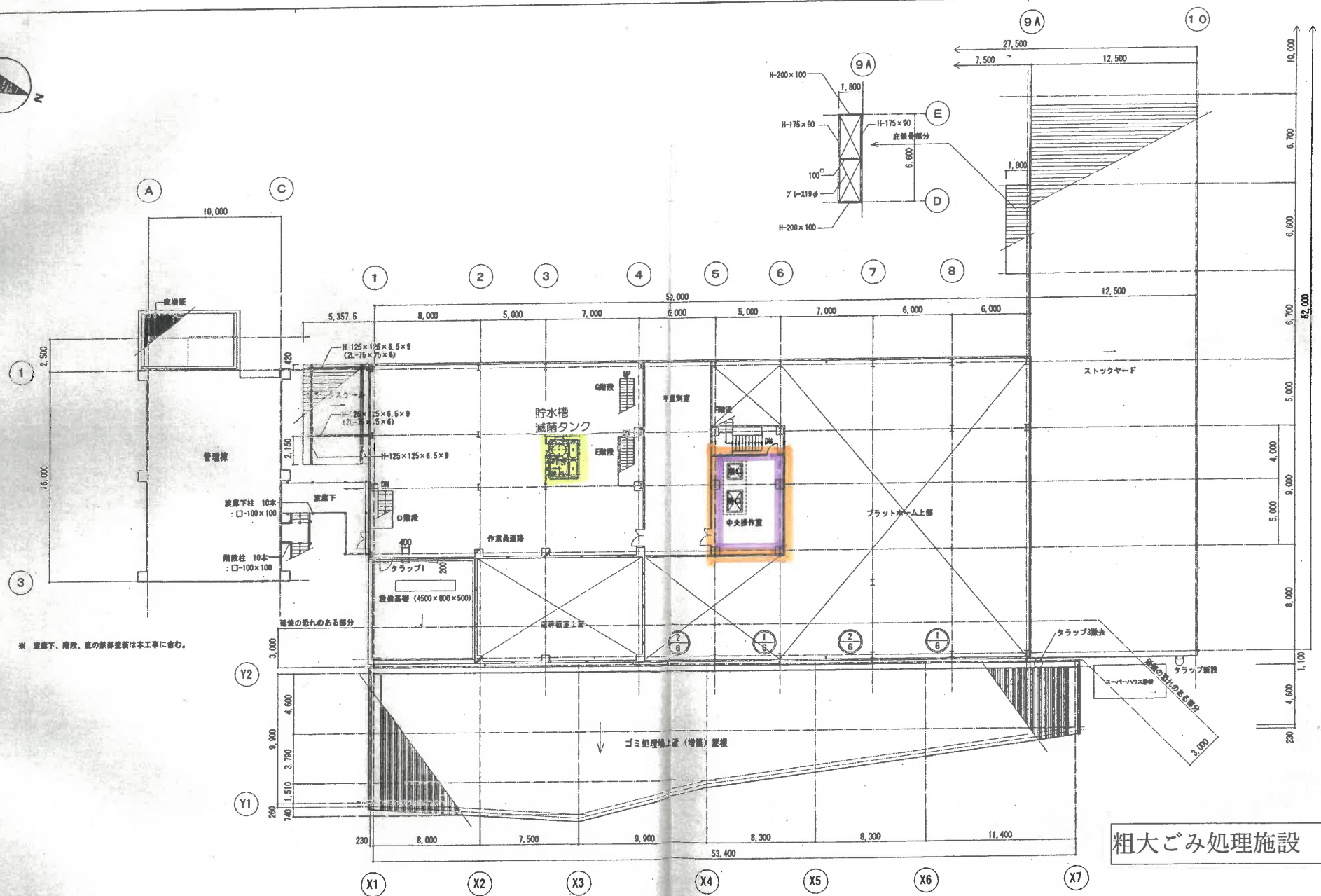


粗大ゴミ処理施設 1階

凡例  
 RC  
 ALC (外壁:125, 内壁:100)  
 LGS  
 上記以外の外壁は石綿スレート サイディング張り

※ 水漏れ防止フェンス (H=600) は増築部の約5.4mを撤去引渡す  
 以外は既設のままとする。  
 既設外灯は展示の場所に移設する。  
 ※ 消火器ABC10型2本を本工事に含む。

工号名 平成14年度 資茂環境センター改修工事	図番 1階平面図	SCALE 1:200	図番 19 A
----------------------------	-------------	----------------	---------------



粗大ごみ処理施設 2階

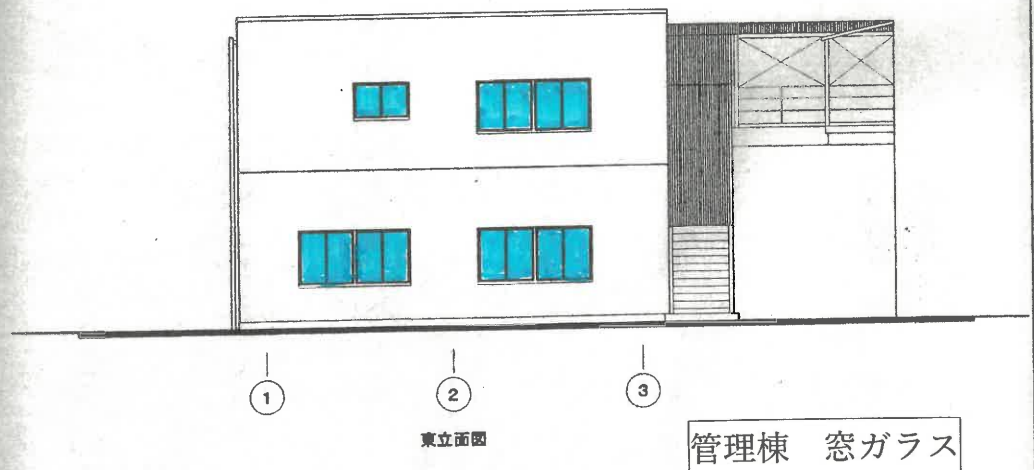
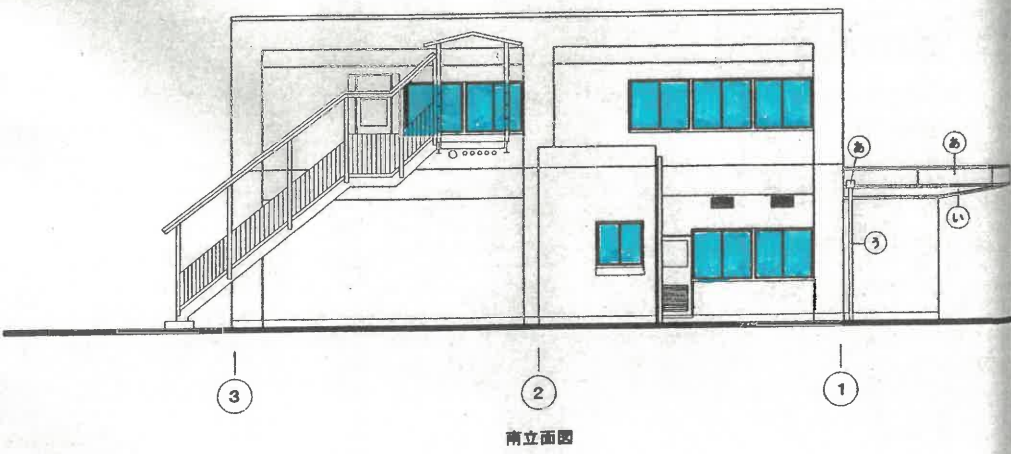
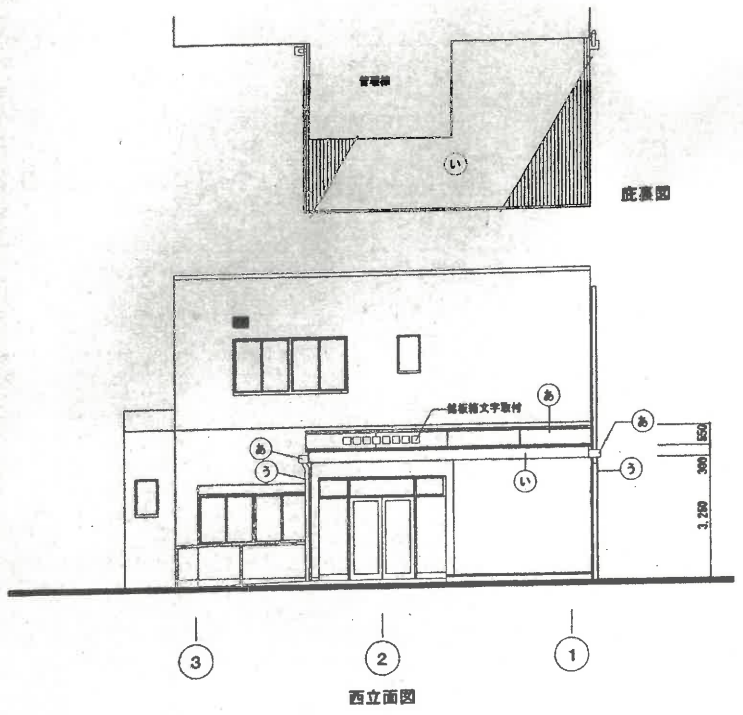
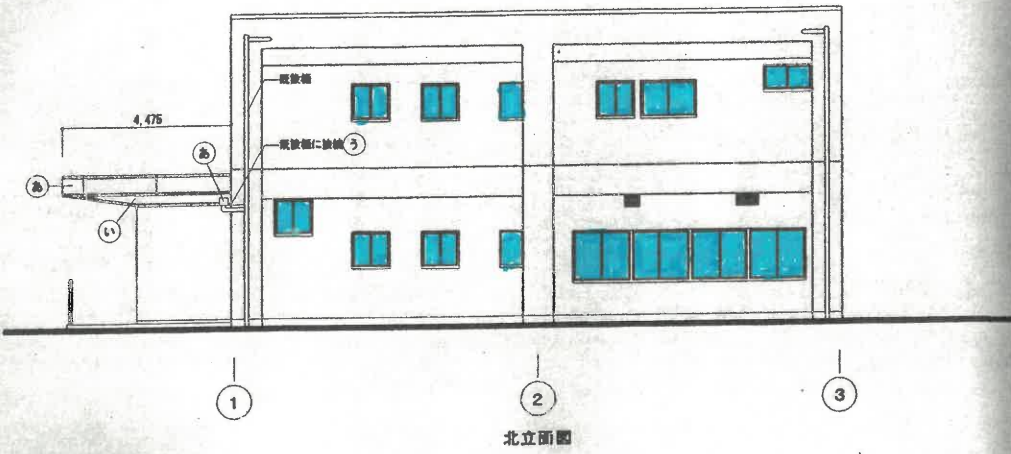
凡例  
 RC  
 ALC (外壁 t125, 内壁 t100)  
 LGS  
 上記以外の外壁は石軸スレート サイディング張り

工事名 平成14年度賀茂環境センター改修工事  
 図面名 2階平面図

SCALE 1:200

図面番号 20/A

符号	仕上
あ	アルミパネル 2.0
い	軽量鉄骨下地アルミスパンドレル 巾100×1.0
う	新設屋根: VP100φ VE屋根



管理棟 窓ガラス

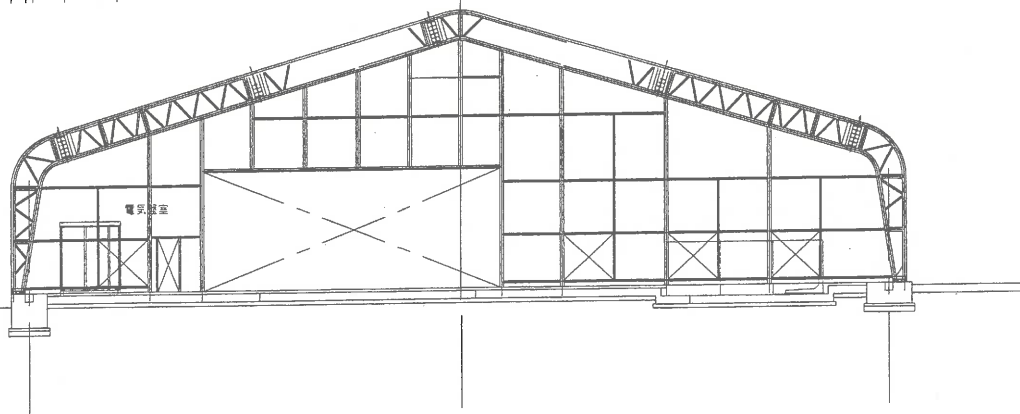
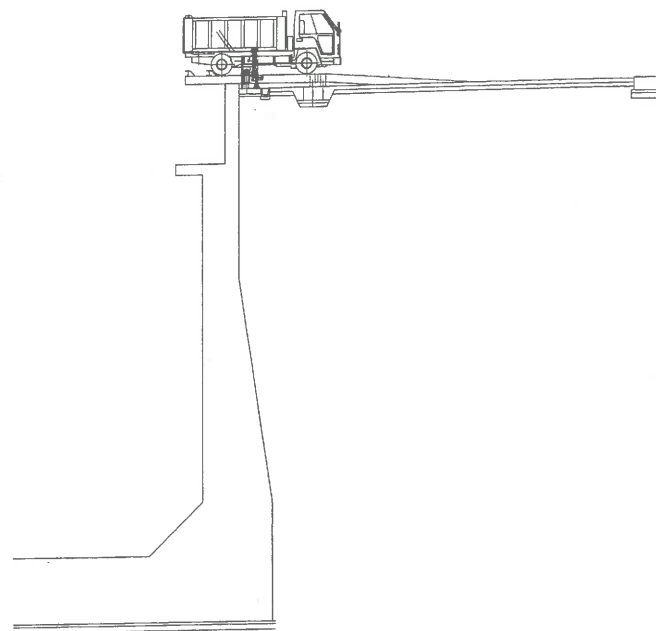
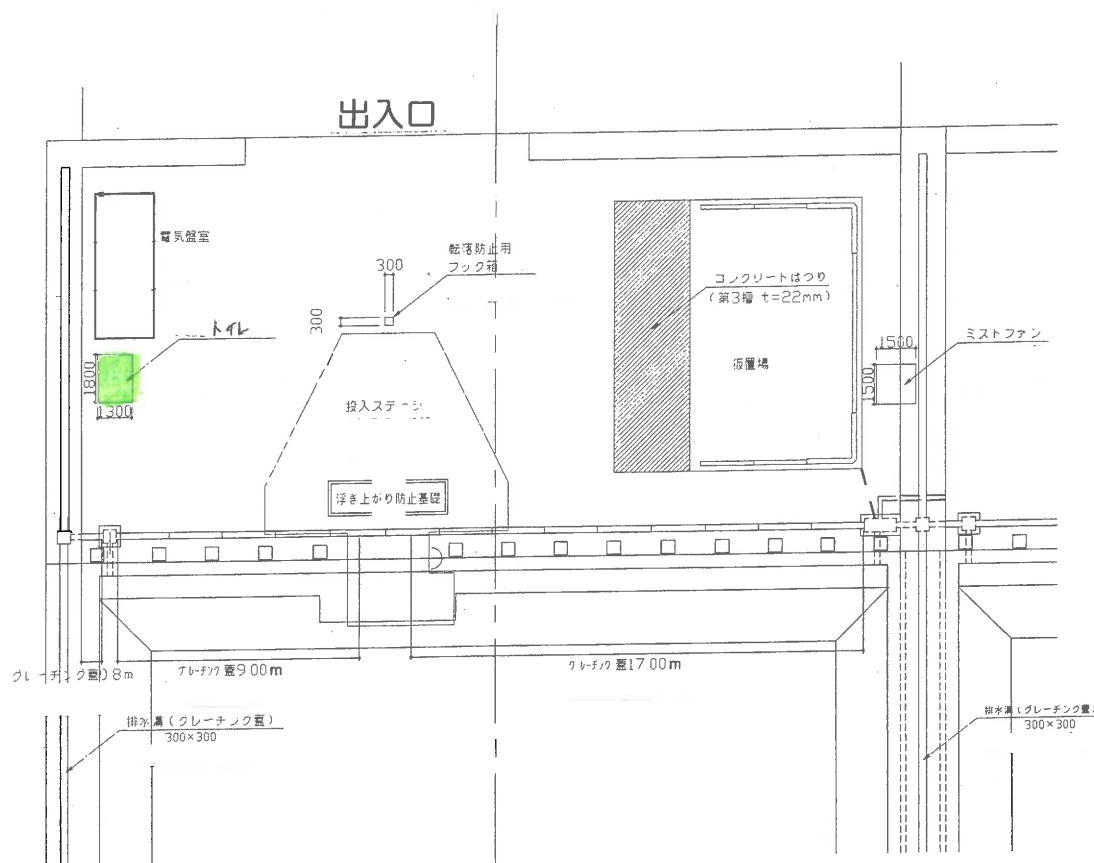
株式会社 近代設計コンサルタント  
 広島市南区中成町3丁目4番1号  
 TEL (082) 233-1515 (代)

年月日  
 発注者  
 設計者  
 監理者  
 図面名  
 平成14年度買戻環境センター改修工事  
 改修後立面図(管理棟)

図面番号  
 30/A  
 SCALE  
 1:100  
 管理棟1

# 最終処分場2工区

搬入口詳細図 S=1:100

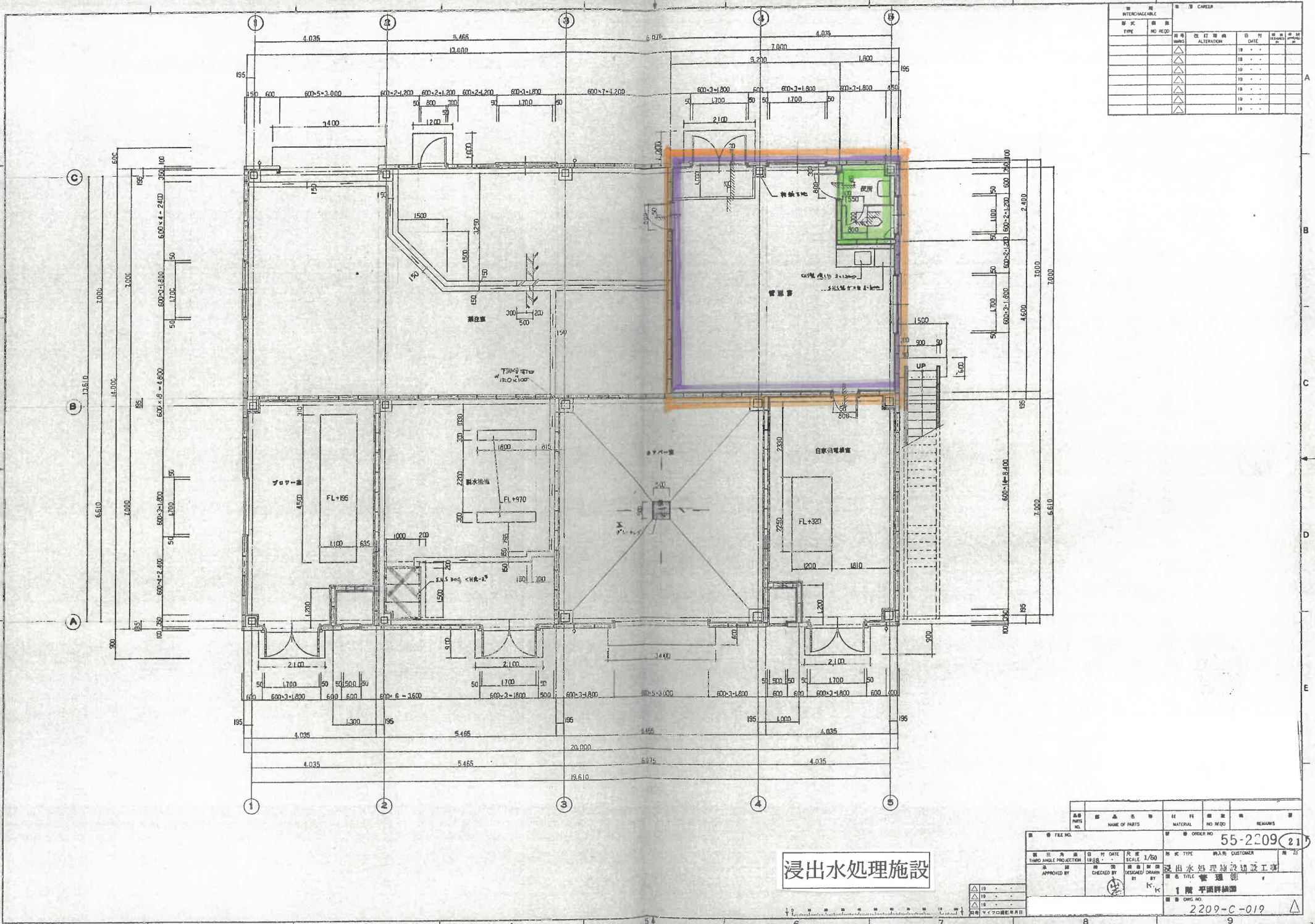


最終処分場2工区

凡例	
—	移設
—	改造・補修

図面番号	6	縮尺	1:100
工種			
種別	搬入口詳細図	番	号
件名	賀茂環境センター		
工事箇所	東広島市黒瀬町国近		
広島中央環境衛生組合			

仕様書			CARRIER		
型式	種別		訂行	日付	承認
TYPE	NO	RECD	DATE	REMARKS	APPROVED



浸出水処理施設

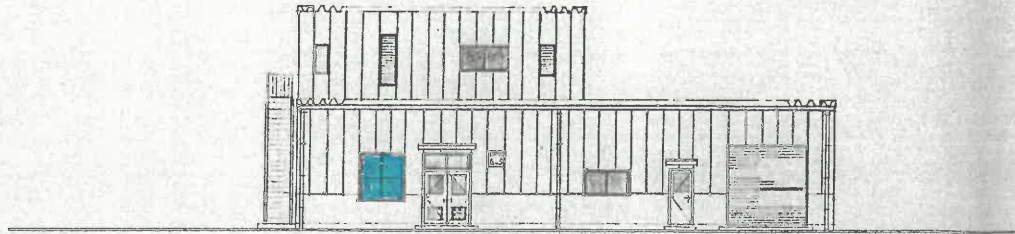
△19	
△18	
△17	

部品	品名	材料	数量	備
PARTS NO.	NAME OF PARTS	MATERIAL	NO. REQD	REMARKS

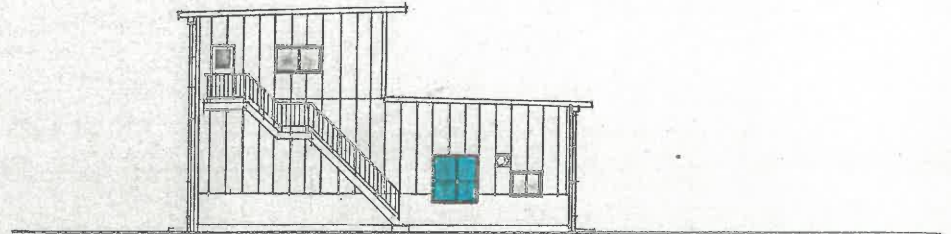
図番	FILE NO.	訂行	DATE	尺	SCALE	型式	TYPE	納入先	CUSTOMER
					1/50				
第三角法					目録				
THIRD ANGLE PROJECTION					1988				
承認		CHECKED BY		設計		設計			
APPROVED BY		BY		DESIGNED BY		浸出水処理施設建設工事			
図名							TITLE		
1階平面詳細図							1階平面詳細図		
製図							DRAWING NO.		
2209-C-019							2209-C-019		



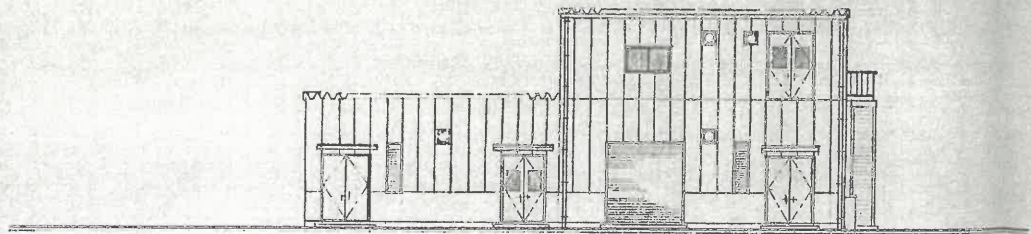
可換式 INTERCHANGEABLE		標準式 CASPER	
形式 TYPE	規格 NO. REQD.	材料 MATERIAL	備考 REMARKS
△			
△			
△			
△			
△			
△			
△			
△			



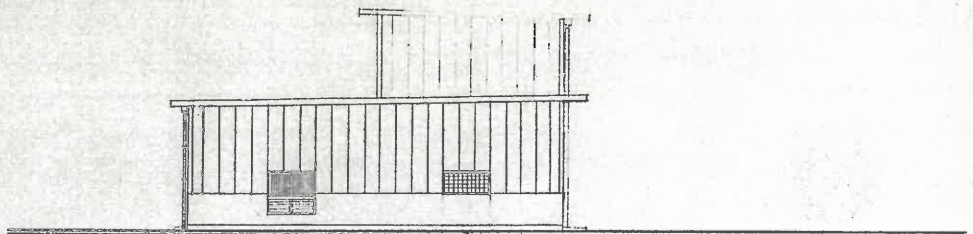
北面



東面



南面



西面

立面圖 縮尺 1/100

浸出水処理施設 窓ガラス

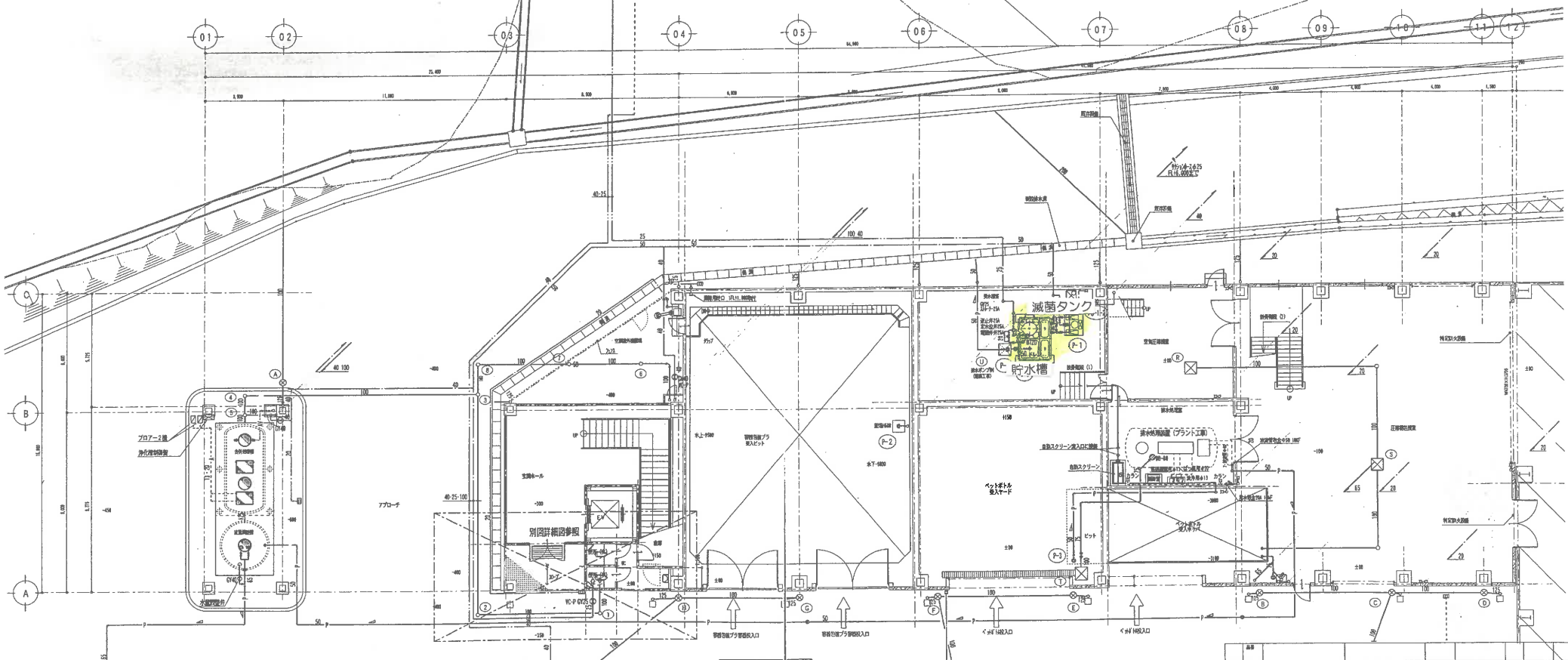
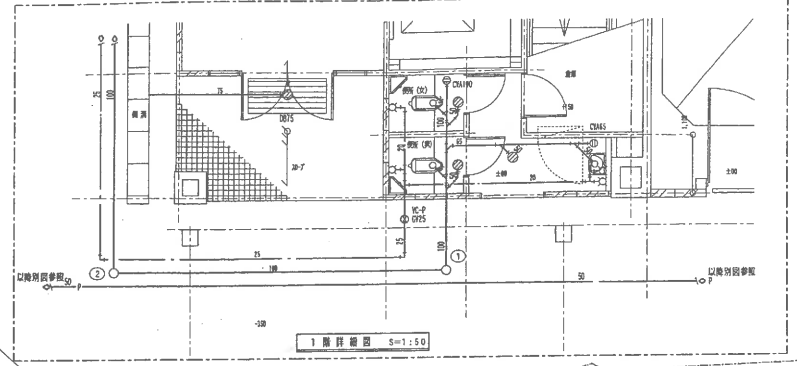
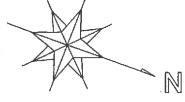
品番 PARTS NO.	部品名 NAME OF PARTS	材料 MATERIAL	規格 NO. REQD.	備考 REMARKS

図面 DRAWING NO.	図名 NAME OF DRAWING	図日 DATE	図尺 SCALE	図式 TYPE	図主 CUSTOMER	図所 OFFICE
	浸出水処理施設		1:100	窓ガラス		
承認 APPROVED BY	検査 CHECKED BY	設計 DESIGNED BY	製図 DRAWN BY	立入 TITLE		
				窓ガラス		
図主 CUSTOMER					2209-C-018	

55-2209 20

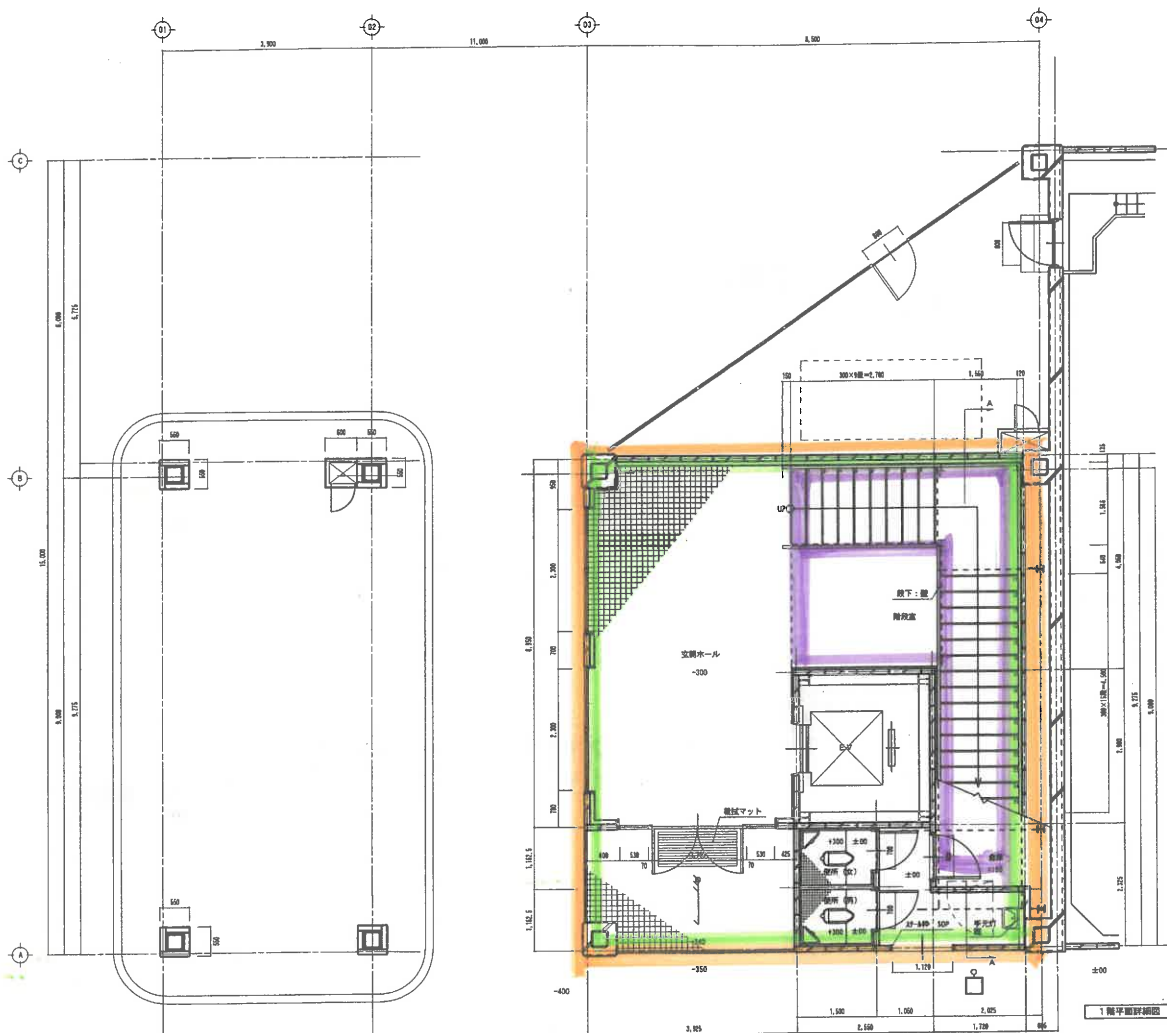
2209-C-018



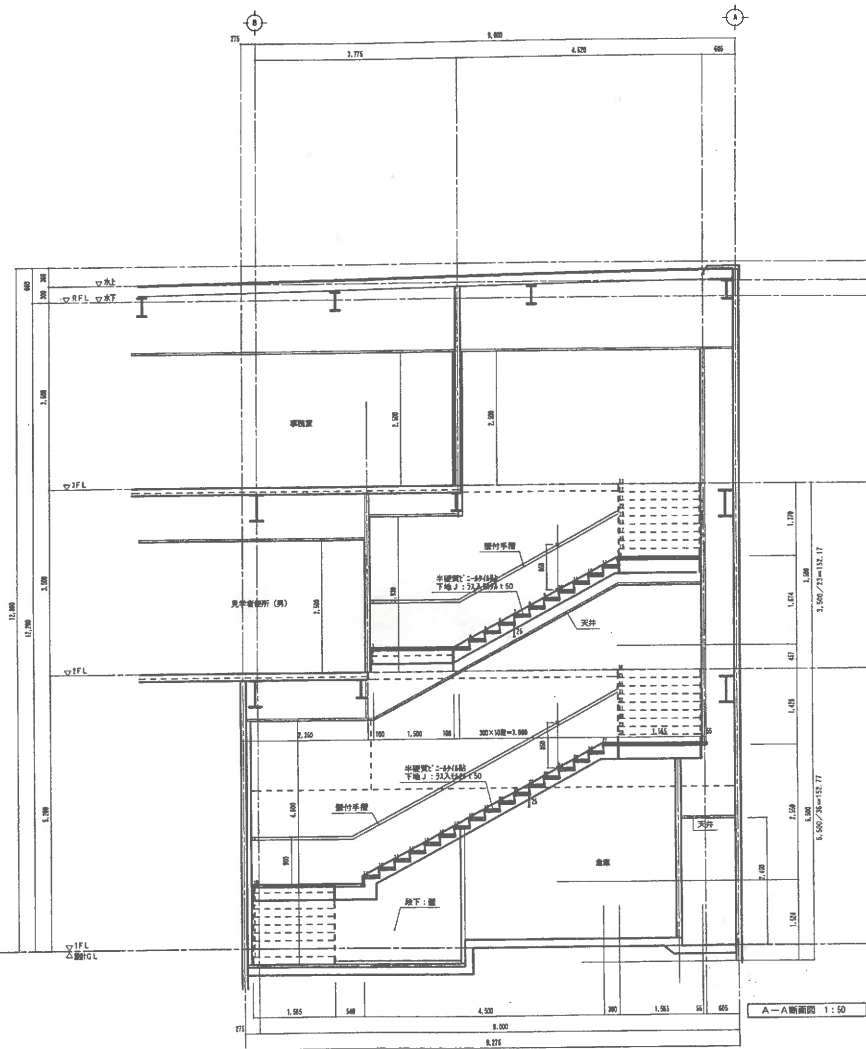
1 階平面図 S=1:100

# ペットボトル等処理施設 地下1階

項目	内容	備考	備考	備考	備考	備考	備考
図名	DISCUSSION	図番	DWG No.	図尺	SCALE	図種	MODEL
工務	PROJECT NAME	ペットボトル等処理施設整備工事					
図尺	SCALE	工務	K-226	図名			
図種	MODEL	ペットボトル等処理施設 1階平面図・詳細図					
図主	OWNER	図主	CUSTOMER	東広島市 役			
図日	DATE	図日	DATE				
H17-10	M-05						



1階平面詳細図 1:50



A-A断面図 1:50

# ペットボトル等処理施設 1階

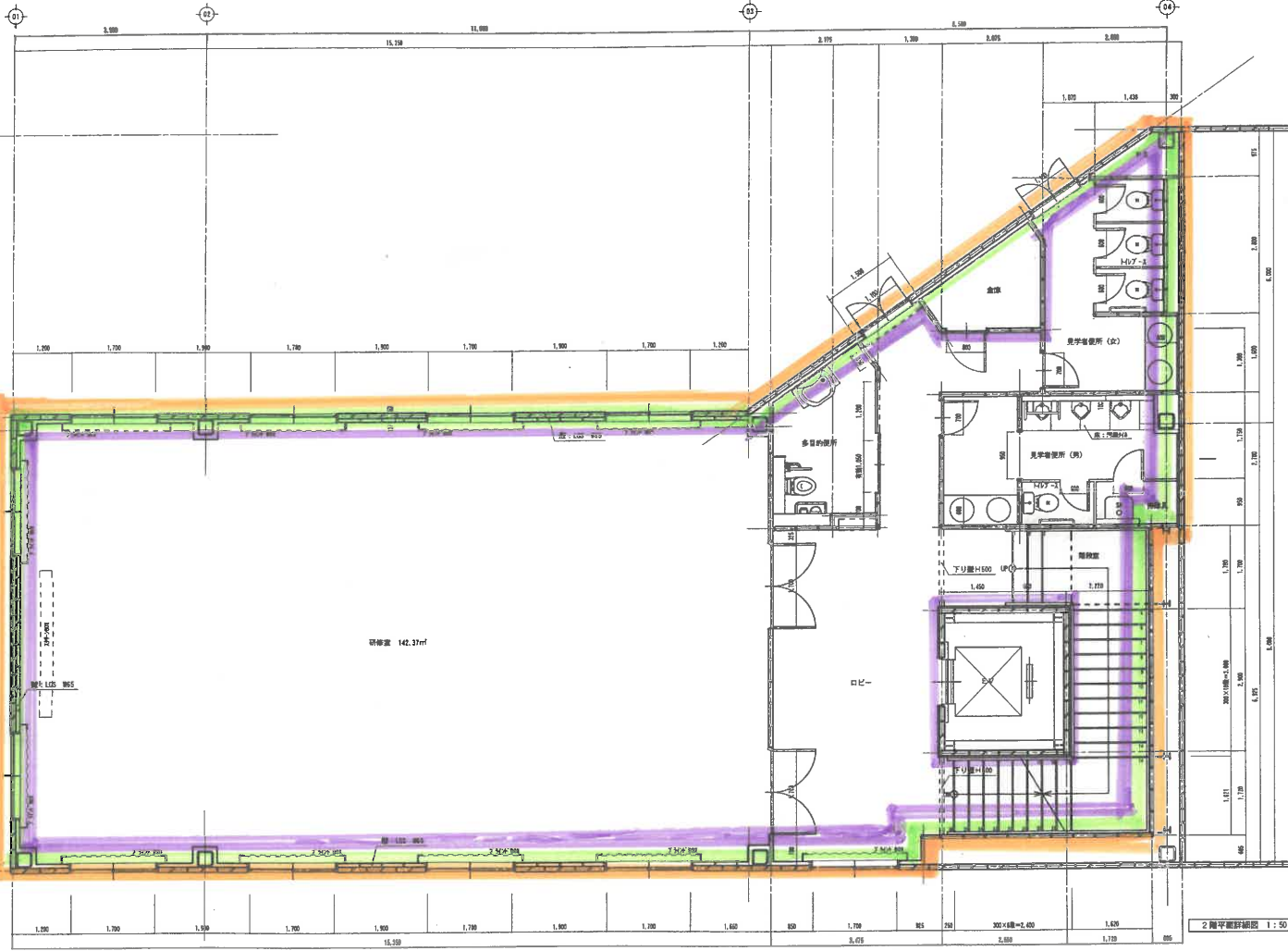



**KKPC 砂原組一般職工事務所**  
 東京都中央区本町1-10-1 TEL:03(243-742)  
 1階設計課 TEL:03(243-742) FAX:03(243-742)

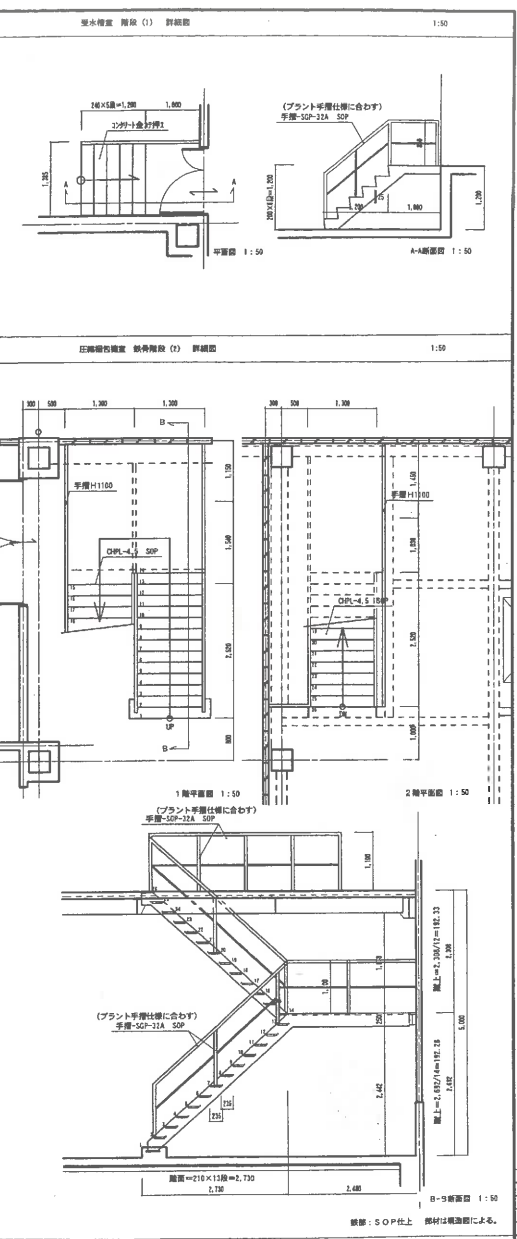
NO	REV	DATE	REVISION	BY	CHECK

NO	ITEM	DISCRIPTION	REV	DATE	BY	CHECK	NOTE
1階平面詳細図・階段詳細図							
東 京 市 役 所							
極東・砂原特定建設工事共同企業体							

竣工図



## ペットボトル等処理施設 2階



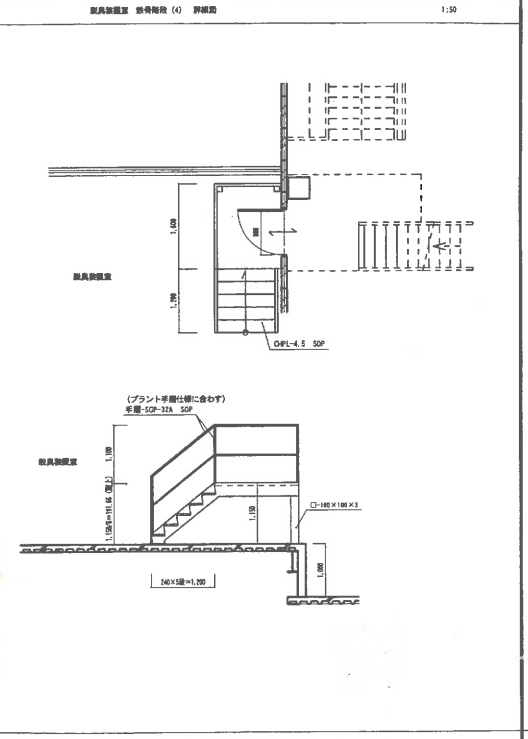
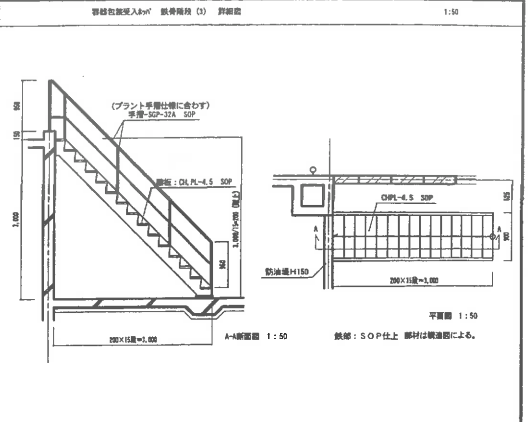
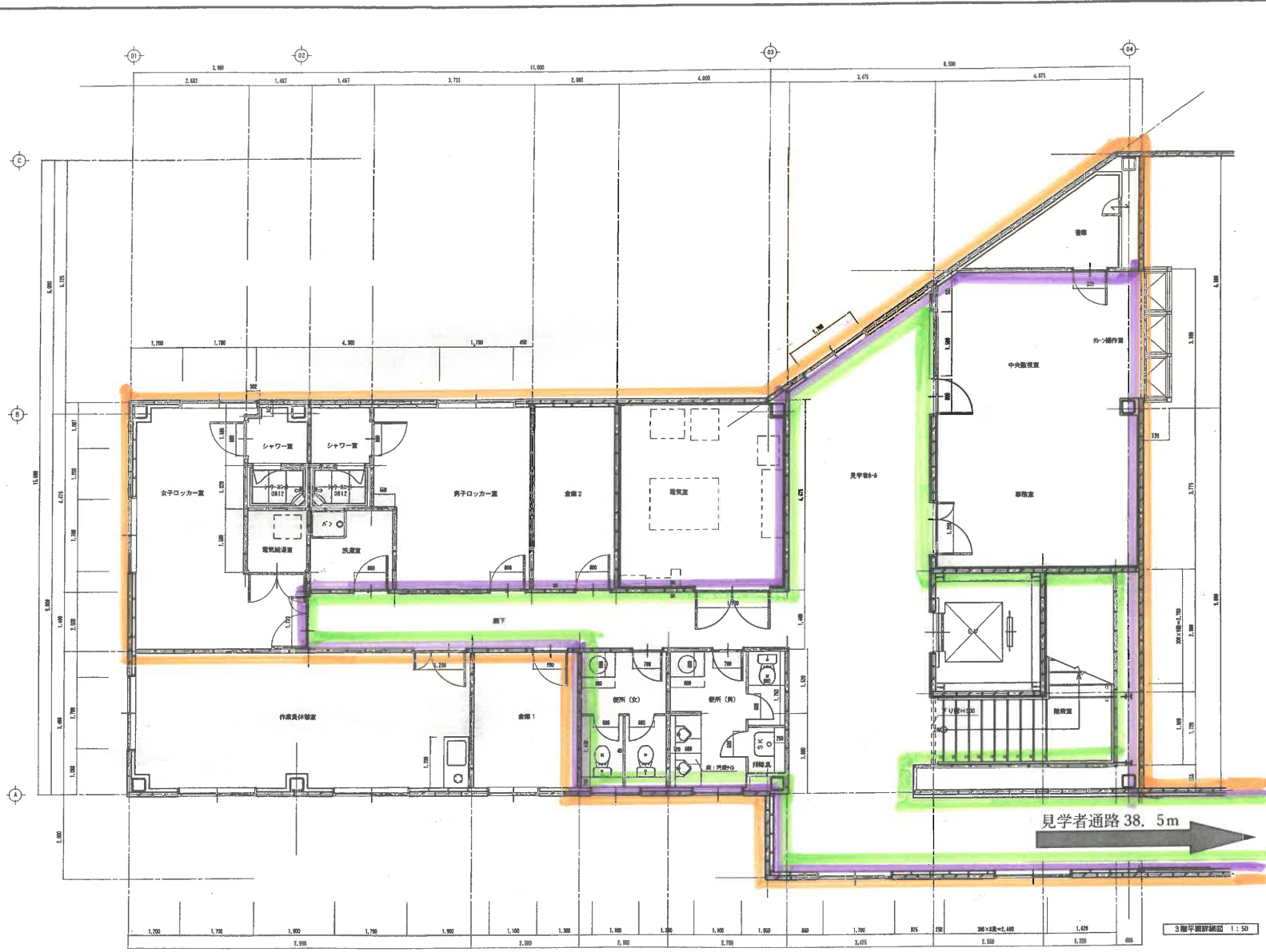
株式会社 砂原組一級建築士事務所  
 広島県広島市東区 1-1-1 TEL:082-243-742  
 1 階 建築士登録番号 211728 設 計 棟 名

NO.	SH.	REVISED	DATE	REVISION CONTENT	BY

NO.	REV.	DESCRIPTION	DATE	BY	CHK	NOTE

**竣工図**  
 2階平面詳細図  
 東広島市役所  
 竣工日: 2017.10.10  
 図面番号: A-22





ペットボトル等処理施設 3階

※3階全体図は次項

竣工図



株式会社 砂原組一般建築士事務所  
 東京都中央区本町1-10-10 TEL.03(242)242-742  
 1888年12月17日生 昭 昭 B1

日	内容	作成者	確認者	印

NO.	REV.	DESCRIPTION	DATE

PROJECT NAME: ペットボトル等処理施設設備工事

MANAGER: K-226

SCALE: 1:50

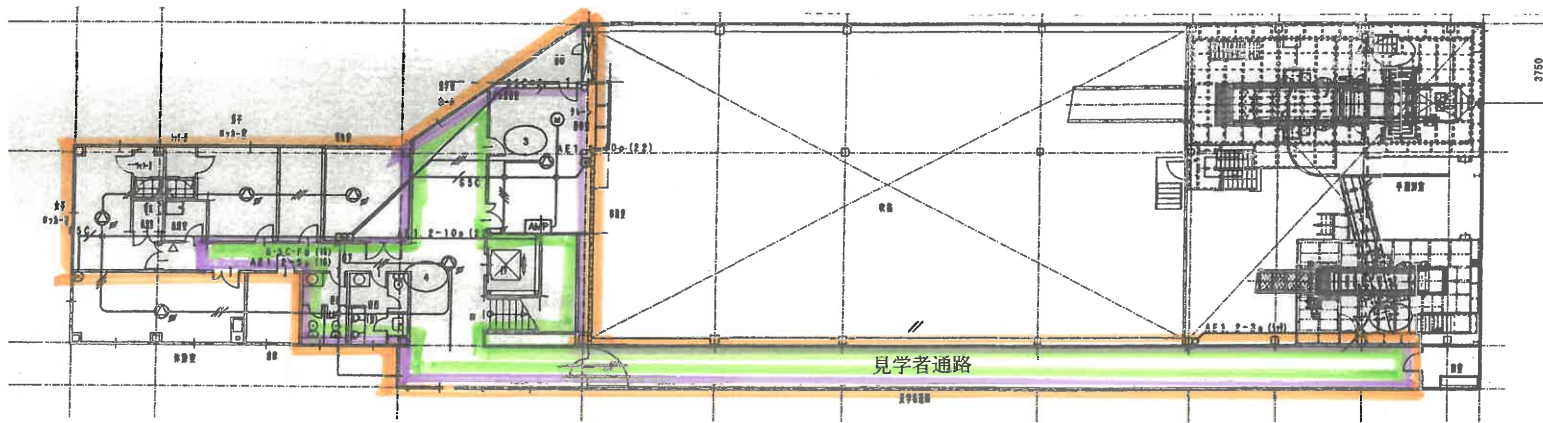
DESCRIPTION: 3階平面詳細図

CUSTOMER: 東広島市役

DATE: H17-10

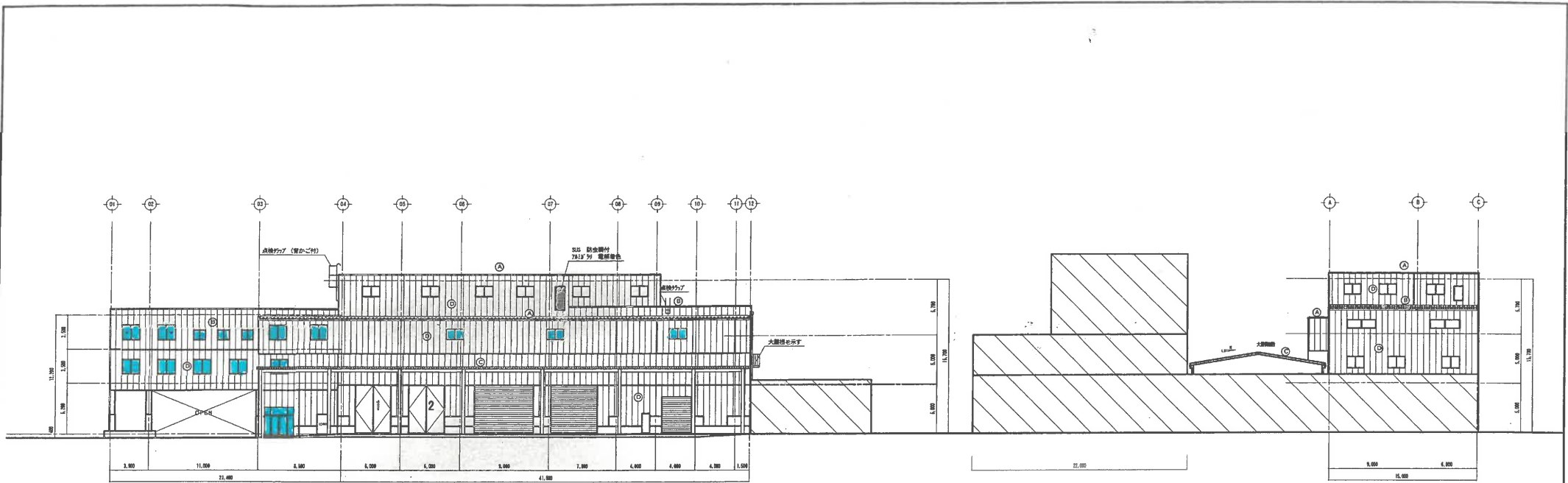
NO.: A-23

東東・砂原特定建設工事共同企業体

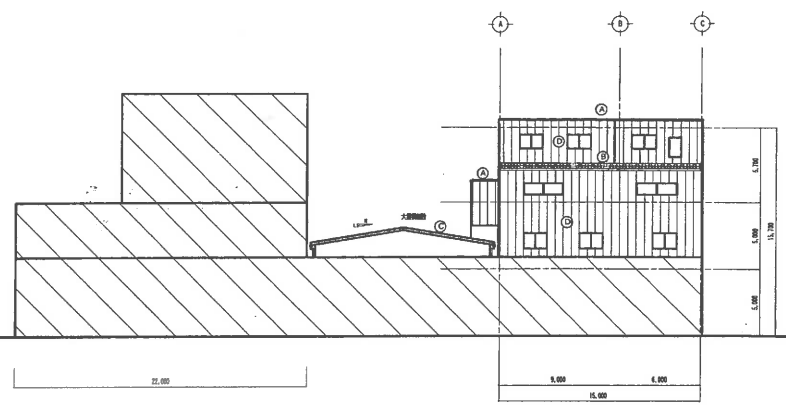


3階

ペットボトル等処理施設 3階 (全体図)

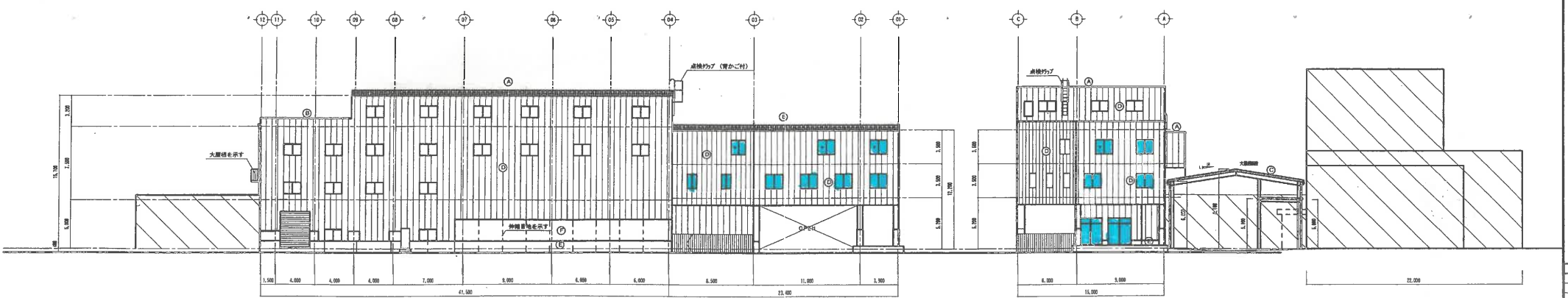


北面 立面図 1:200

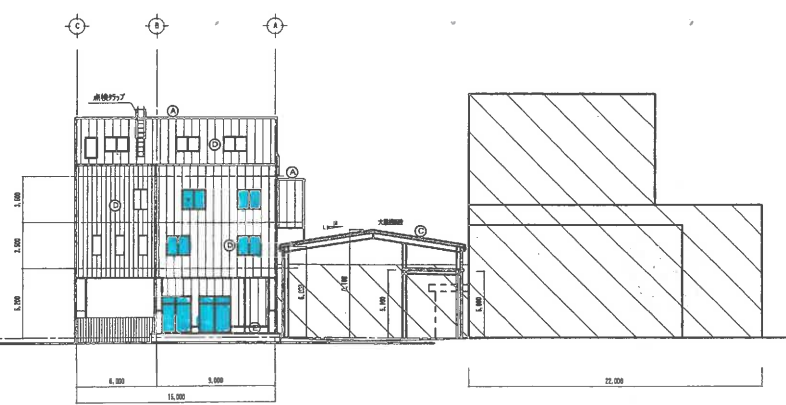


西面 立面図 1:200

大屋根を示す



南面 立面図 1:200



東面 立面図 1:200

符号	内容
○	外部仕上
①	屋根1: 屋根耐衝撃部 ガルバリウム鋼板 t0.6 無塗装品
②	屋根2: 屋根耐衝撃部 (二層構造部) ガルバリウム鋼板 t0.6 無塗装品
③	屋根3: (大屋根部) 屋根耐衝撃部 ガルバリウム鋼板 t0.8 無塗装品
④	外 壁: A.L.C.仕上 t100 無塗装仕上
⑤	柱間壁: コンクリート打設 (縦向き断面300mm以内)
⑥	外 壁: コンクリート打設 無塗装仕上

## ペットボトル等処理施設 窓ガラス

規格	仕様	数量	単位

竣工図

項目	内容
工程 PROJECT NAME	ペットボトル等処理施設整備工事
図面 MANAGER	図面 SCALE 1:200 工程 No. K-226 図面 DESCRIPTION 立面図
図面 CHECK	図面 DRAWER 東広島市役所 図面 DATE H17.10 図面 No. A-12